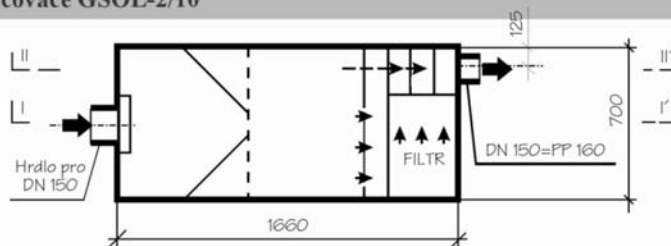


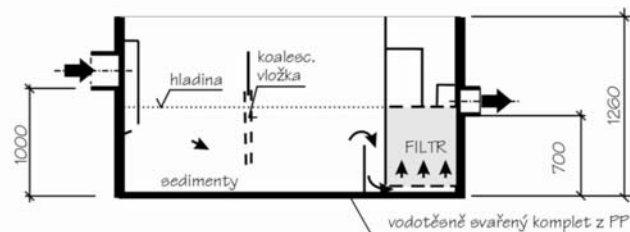
# DETAIL ODLUČOVAČE ROPNÝCH LÁTEK

Výkresy odlučovače GSOL-2/10

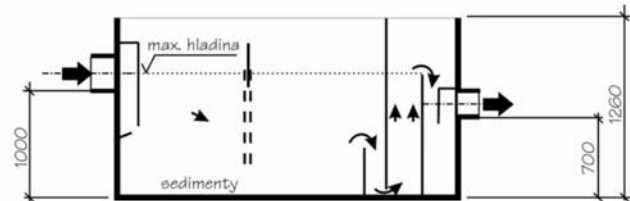
PŮDORYS



ŘEZ I-I'

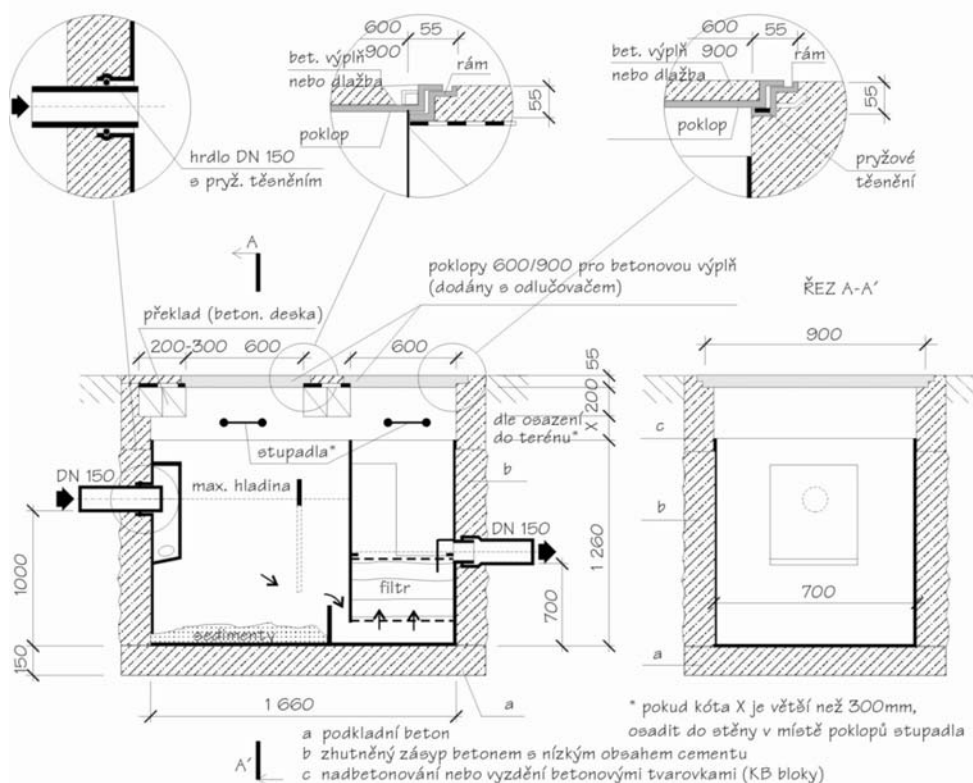


ŘEZ II-II' - odlehčení




VÝKRES OSAZENÍ

viz též výkresy na dalších stranách



ODLUČOVAČ BUDE PROVEDEN PRO POJEZD D400

ZODP. PROJEKTANT :	Ing. Radek Vondra	 <b>pridos</b> Na Potoce 648, Hradec Králové 11 tel., fax.: 495539037, IČO: 132 07 245 e-mail: pridos@cmail.cz
VYPRACOVAL :	T. Balažovič	
INVESTOR :	Povodí Labe, státní podnik, Hradec Králové, Váta Nejedlého 951/8	
MÍSTO :	k.ú. Pardubice, areál Povodí Labe	
ODDÍL :	SO.04a - Dešťová kanalizace	
AKCE : POVODŇOVÝ DVŮR PARDUBICE, MODERNIZACE AREÁLU VI. ETAPA - DOKUMENTACE PRO PROVEDENÍ STAVBY		DATUM : 03/2025
DETAIL ODLUČOVAČE ROPNÝCH LÁTEK		STUPEŇ : DPS
		MĚŘÍTKO : -
		07